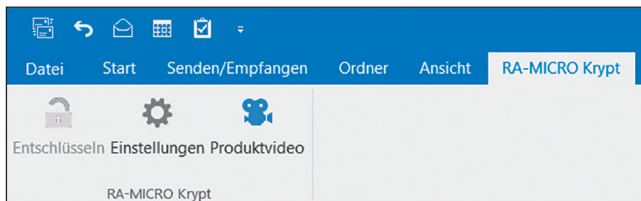


Rationalisieren & Sparen

mit RA-MICRO Kanzleisoftware

RA-MICRO Krypt – das MS Outlook Add-in für sichere E-Mail-Kommunikation

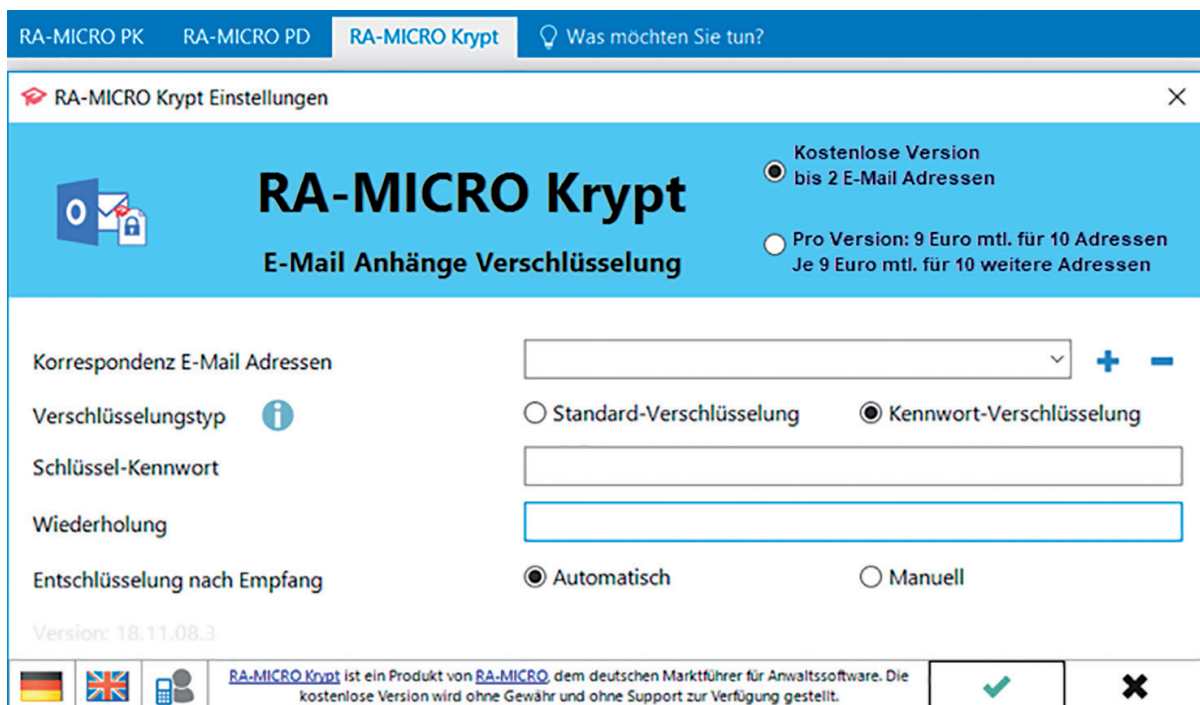
Zur Erfüllung berufs- und datenschutzrechtlicher Anforderungen können mit *RA-MICRO Krypt* E-Mail-Anlagen hochsicher mit einem 256-Bit AES Verschlüsselungssystem geschützt versendet und auf Empfängerseite entschlüsselt werden.



RA-MICRO Krypt installiert sich bei Neuinstallation der Outlook Schnittstelle + (extern) für Microsoft Outlook unter *Kanzlei, Modul Einstellungen, MS-Office* automatisch. Für die Installation auf Rechnern ohne RA-MICRO steht *RA-MICRO Krypt* im Downloadbereich der RA-MICRO Website kostenlos zum Download bereit.

In wenigen Schritten zur sicheren E-Mail-Korrespondenz

Zur Vorbereitung des sicheren Versands genügt das Hinterlegen der E-Mail-Adresse des Korrespondenzpartners in *RA-MICRO Krypt*. In der kostenlosen Version können bis zu zwei Korrespondenzadressen gespeichert werden. Mit der Pro Version wird der Adressbestand für monatlich 9 Euro auf 10 Adressen erweitert. Für jede gespeicherte E-Mail-Adresse ist der Verschlüsselungstyp für das Versenden an diese Adresse (*Standard-Verschlüsselung* ohne gesonderte Passwortvereinbarung mit dem Korrespondenzpartner oder *Kennwort-Verschlüsselung*) und die Art der Entschlüsselung für den Empfang von dieser Adresse (automatisch oder manuell) festzulegen. Während die *Standard-Verschlüsselung* einen schnellen und einfachen Schutz bietet, ist für hochsensible Dateien die *Kennwort-Verschlüsselung* empfehlenswert. Hier steigt der Schutz proportional zur Länge des gewählten Passworts und zur Anzahl der verwendeten Zeichentypen (Buchstaben, Ziffern, Sonderzeichen, Groß- und Kleinschreibung usw.). Der Versand der Mail erfolgt anschließend wie gewohnt.



Nutzer der RA-MICRO Kanzleisoftware können mit den dort hinterlegten E-Mail-Adressen kostenlos korrespondieren. Wird im RA-MICRO Adressfenster ein Passwort zur E-Mail-Adresse hinterlegt, nutzt RA-MICRO Krypt dieses automatisch zur Verschlüsselung des Anhangs, der an diesen Empfänger gesendet wird.

Komfortable Entschlüsselung

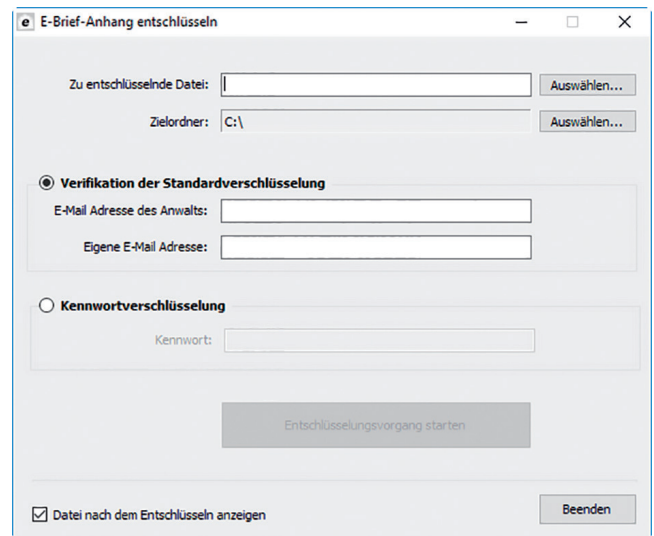


Ebenso einfach und komfortabel wie der Versand erfolgt auch die Entschlüsselung eines mit RA-MICRO Krypt verschlüsselten E-Mail-Anhangs. Wurde auf Empfängerseite die Absenderadresse hinterlegt und als Verschlüsselungstyp *Standard-Verschlüsselung* gewählt, steht der Anhang sofort nach Empfang zur Verfügung. Haben sich die Korrespondenzpartner vor dem Versand auf ein Passwort verständigt, steht neben der automatischen Entschlüsselung mit dem hinterlegten Passwort auch eine manuelle Entschlüsselung zur Wahl. Diese Option wird mit dem Schloss-Icon im Ribbon von RA-MICRO Krypt angezeigt.

Unabhängig vom gewählten Verschlüsselungstyp erhält jeder Empfänger einer Mail, deren Anhang mit RA-MICRO Krypt verschlüsselt wurde, einen Hinweis, in dem erläutert wird, wie der Anhang entschlüsselt werden kann.

In diesem wird auch auf den RA-MICRO DeKrypter verwiesen, mit dem Empfänger ohne RA-MICRO Krypt verschlüsselte E-Mail-Anhänge leicht entschlüsseln können.

Wie bei RA-MICRO Krypt ist zwischen Standard- und Kennwortverschlüsselung zu wählen und ggf. ein Kennwort zur Entschlüsselung einzugeben. Der RA-MICRO DeKrypter kann im Downloadbereich der RA-MICRO Homepage heruntergeladen werden.



Für den Empfang auf dem iPhone/iPad und auf Android-Geräten gibt es kostenlos die *Krypt App*. Diese enthält umfangreiche Funktionen wie eine Dropbox-Anbindung, die Möglichkeit zur Sprachaufnahme, zum Scannen oder zum Erstellen von Fotos, die dann mit RA-MICRO Krypt verschlüsselt an einen PC mit Outlook gesandt und dort automatisch entschlüsselt werden können. Damit ist RA-MICRO Krypt ein ideales System für die verschlüsselte vertrauliche Kommunikation der Büro-PCs mit mobilen Geräten.